



# 基督教聯合那打素社康服務

## UNITED CHRISTIAN NETHERSOLE COMMUNITY HEALTH SERVICE

### South Asian Health Support Programme

हिन्दी संस्करण (Hindi Version)

#### ■ स्वयं एवं दूसरों को मौसमी इनफ्लूएंजा से बचाएं - फ्लू का टीका लगवाएं

#### फ्लू क्या है?

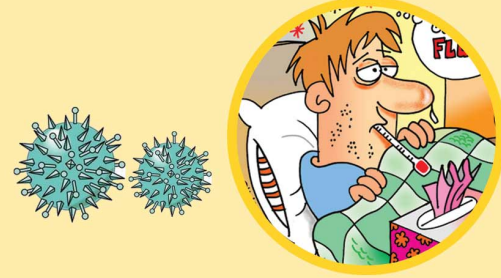
- संक्रामण जो फ्लू से ग्रसित लोगों के खांसने, छींकने या बात करने से अंशों द्वारा फैलता है
- इसके लक्षणों में बुखार, गले में सूजन, खांसी, सर दर्द, मांसपेशियों में दर्द, नाक बहना तथा सामान्य थकावट शामिल हैं

#### फ्लू से जुड़ी बीमारी कितनी गंभीर होती है?

- फ्लू सामान्यतः दो से सात दिन में ठीक होने वाला स्वयंप्रतिबंधक है। तथापि, यह छोटे बच्चों और बूढ़े लोगों जैसे दुर्बल और कमजोरों के लिए गंभीर बीमारी हो सकती है
- गंभीर इनफ्लूएंजा संक्रामण कभी (कभी स्वस्थ व्यक्तियों में भी हो सकता है)

#### मैं स्वयं को फ्लू से बचाने के लिए क्या कर सकता हूँ?

- स्वस्थ जीवन-शैली को अपनाकर तथा अच्छे व्यक्तिगत और पर्यावरण को कायम रखना
- फ्लू का टीका लगवाएं जोकि टीके और परिचालित वायरस के सु-सदृश होने पर स्वस्थ व्यक्तियों में बीमारी की रोकथाम करने में लगभग 70% से 90% तक प्रभावी होता है



#### मैं फ्लू का टीका कहां लगवा सकता हूँ?

आप अपने पारिवारिक चिकित्सकों से सलाह ले सकते हैं। इसी बीच, सरकार ने मुफ्त अथवा सस्ते फ्लू के टीके प्रदान करने के लिए कई कार्यक्रम अथवा स्कीमों में आरंभ की हैं:



#### 1. सरकारी टीका कार्यक्रम (GVP) - 01 नवंबर 2012 से आरंभ

GVP जरूरतमंद लोगों के समूहों को फ्लू का टीका मुफ्त प्रदान करता है, उदाहरण हेतु:

- व्यापक सामाजिक सुरक्षा सहायता (CSSA) प्राप्त करने वाले परिवारों के 6 महीने तथा 6 वर्ष के बीच की आयु के बच्चे
- 50 वर्ष या इससे अधिक आयु के ऋक्क प्राप्तकर्ता व्यक्ति
- CSSA प्राप्तकर्ता गर्भवती महिला
- चिरकालिक चिकित्सा समस्याओं से ग्रसित CSSA प्राप्तकर्ता लोग



#### 長者疫苗資助計劃 Elderly Vaccination Subsidy Scheme

2012/13  
今年65歲或以上香港居民  
Hong Kong residents aged 65 or above  
this year



#### 2. बाल्यावस्था इनफ्लूएंजा टीका आर्थिक सहायता स्कीम (CIVSS) तथा वृद्ध टीका आर्थिक सहायता स्कीम (EVSS) - 24 सितंबर 2012 से आरंभ

हांगकांग के निम्नलिखित निवासी यदि नामांकित निजी चिकित्सकों द्वारा दिया जाने वाला फ्लू का टीका लगवाते हैं तो वे सरकार से आर्थिक सहायता प्राप्त कर सकते हैं। क्लीनिकों में CIVSS और EVSS के लोगो प्रदर्शित होंगे:

- 6 महीने से लेकर 6 वर्ष से कम आयु के बच्चे; या 6 वर्ष अथवा इसके अधिक आयु के बच्चे जो हांगकांग में नर्सरी स्कूल या शिशु देखरेख केन्द्र में जाते हों
- इस वर्ष 65 वर्ष या इससे अधिक की आयु के वृद्ध

GVP, CIVSS तथा EVSS के बारे में और अधिक जानकारी के लिए, कृपया स्वास्थ्य सुरक्षा केन्द्र की वेबसाइट <http://www.chp.gov.hk> को देखें। पृष्ठताछ: 2125 2125

